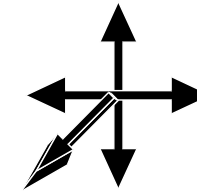
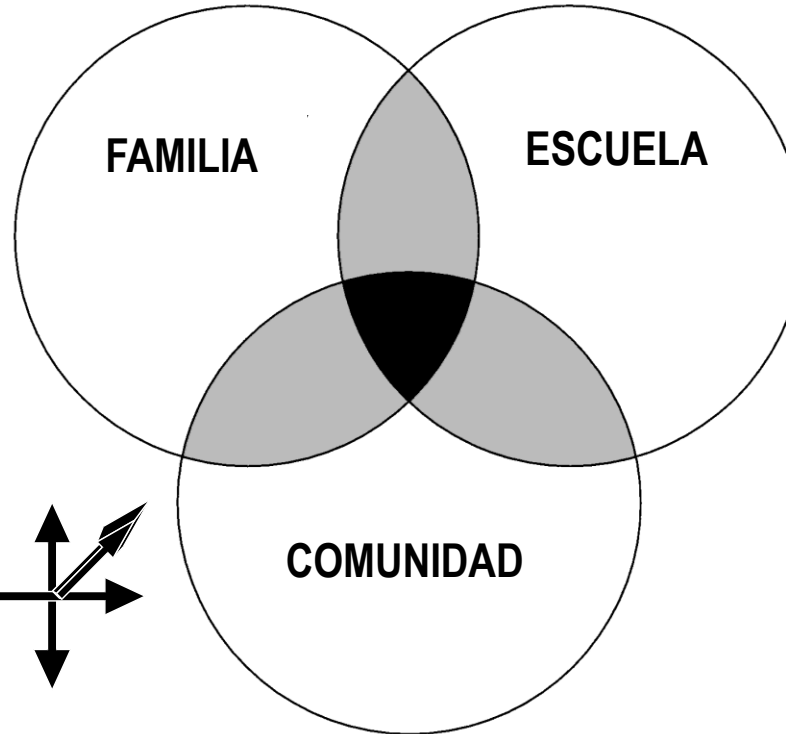
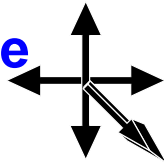


# Sistema de seis tipos de participación de los padres

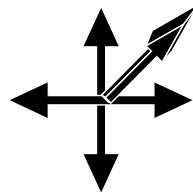
**Modelo Teórico**  
**ESFERAS DE INFLUENCIA TRASLAPADAS DE FAMILIA, ESCUELA Y**  
**COMUNIDAD ACERCA DEL APRENDIZAJE DE LOS NIÑOS**  
**Estructura Externa**

**Fuerza B**  
**Experiencia,**  
**Filosofía,**  
**Prácticas de**  
**la familia**



**Fuerza C**  
**Experiencia,**  
**Filosofía,**  
**Prácticas**  
**de la escuela**

**Fuerza D**  
**Experiencia,**  
**Filosofía,**  
**Prácticas de**  
**la comunidad**



**Fuerza A**  
**Tiempo/Edad/Nivel de grado**

Véanse los capítulos 4 y 5 del manual para la estructura interna de las conexiones interpersonales en este modelo.

# LA LLAVE DEL ÉXITO DE LA ALIANZA ESCUELA-FAMILIA-COMUNIDAD

## SEIS TIPOS DE PARTICIPACIÓN DE EPSTEIN



**CRIANZA:** Ayudar a las familias a entender el desarrollo de los niños y los adolescentes y a establecer las condiciones en el hogar que apoyan a los niños como estudiantes en cada edad y nivel de grado. Ayudar a las escuelas a entender a las familias.



**COMUNICACIÓN:** Dar a conocer a las familias los programas escolares y el progreso de los alumnos mediante la comunicación eficaz de la escuela al hogar y del hogar a la escuela.



**VOLUNTARIOS:** Mejorar el reclutamiento, la capacitación, el trabajo y los horarios para involucrar a los miembros de las familias como voluntarios y como público en la escuela o en otros sitios para apoyar a los alumnos y los programas escolares.



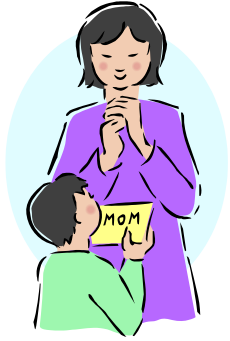
**APRENDIZAJE EN CASA:** Involucrar a las familias en las actividades de aprendizaje que sus niños hacen en el hogar, incluidas tareas, otras actividades relativas al currículo y decisiones de cursos y programas individuales.



**TOMAR DECISIONES:** Incluir a las familias como participantes en las decisiones, el gobierno y la promoción a través de la PTA/PTO, los consejos escolares, los comités, los equipos de acción y otras organizaciones de padres.



**COLABORAR CON LA COMUNIDAD:** Coordinar recursos y servicios para los estudiantes, las familias y la escuela con empresas, organismos y otros grupos, y prestar servicios a la comunidad.

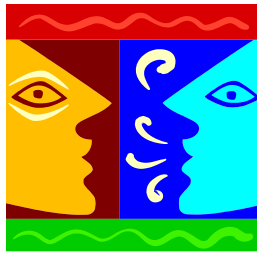


## Tipo 1

# CRIANZA

## Responsabilidades básicas de las familias

- ✓ **Vivienda, salud, nutrición, vestuario, seguridad**
- ✓ **Entender el desarrollo de los niños y los adolescentes y las habilidades de crianza para todas las edades**
- ✓ **Condiciones en el hogar que apoyan a los niños como estudiantes en todos los grados**
- ✓ **Información y actividades para ayudar a las escuelas a entender a los niños y a las familias**



## Tipo 2

# COMUNICACIÓN

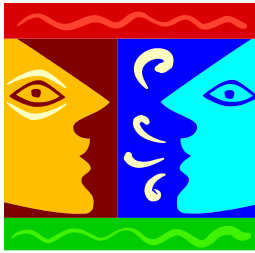
## Responsabilidades básicas de las escuelas

### DE LA ESCUELA AL HOGAR

- ✓ **Notas, avisos, boletas de calificaciones, entrevistas, boletines, llamadas telefónicas, mensajes por computadora, correos electrónicos, sitios Web**
- ✓ **Información para las familias**
  - Entender los programas escolares y el progreso de los niños
  - Entender las pruebas del Estado, las boletas de calificaciones y otras evaluaciones
  - Escoger o cambiar de escuela
  - Escoger o cambiar de curso, colocación, programas y actividades

### DEL HOGAR A LA ESCUELA

- ✓ **Comunicación en dos sentidos para preguntas, sugerencias e interacciones**



## Tipo 3

# Voluntarios

## Reclutar y organizar la ayuda y el apoyo de los padres

- ✓ Programas de voluntarios en la escuela y las aulas escolares para ayudar a maestros, administradores, estudiantes y otros padres
- ✓ Un salón para padres o un centro para familias para trabajo del voluntariado, juntas y recursos para las familias
- ✓ Encuesta anual por medio de tarjeta postal para identificar los talentos disponibles, horarios y lugares de los voluntarios
- ✓ Padres de clase, árbol de teléfono u otras estructuras para dar la información necesaria a todas las familias
- ✓ Patrullas de padres u otras actividades para ayudar a la seguridad y el funcionamiento de los programas escolares



## Tipo 4

# APRENDIZAJE EN CASA

Participación en actividades académicas

## INFORMACIÓN PARA LAS FAMILIAS ACERCA ...

- ✓ De cómo ayudar en casa con la tarea
- ✓ De las destrezas requeridas para aprobar cada materia
- ✓ De decisiones relacionadas con el currículo por y para el estudiante
- ✓ Del desarrollo de otras habilidades y talentos de los estudiantes

## Tipo 5



# **TOMAR DECISIONES**

## **Participación y liderazgo**

- ✓ **Consejo escolar o Equipo de Mejoramiento de la Escuela**
- ✓ **Equipo de Acción para las Asociaciones**
- ✓ **Membresía, participación, liderazgo y representación en la PTA/PTO**
- ✓ **Comité consultivo de Título I y otros comités escolares o del Distrito**
- ✓ **Grupos de asesoramiento y promoción independientes**



## Tipo 6



# **COLABORAR CON LA COMUNIDAD**

- ✓ **La comunidad contribuye a las escuelas, los alumnos y las familias**
  - **Negocios aliados**
  - **Grupos culturales y recreativos**
  - **Servicios de salud**
  - **Organizaciones de personas mayores**
  - **Organizaciones religiosas**
  - **Organismos gubernamentales y militares**
  - **Otros grupos, organismos y organizaciones**
  
- ✓ **Las escuelas, los estudiantes y las familias contribuyen a la comunidad**
  - **Aprendizaje de servicio y otros proyectos especiales**

# PUNTOS DE PARTIDA

## *Inventario de las prácticas actuales de las alianzas entre la escuela, la familia y la comunidad*

Se asignará **UN TIPO** de participación a su MESA.

1. **VER:** Con un compañero, **vea la lista de actividades** para el TIPO de participación que se le haya asignado.
2. **VERIFICAR:** Verifique las actividades realizadas en su escuela (o escuelas que usted supervisa o ayuda) y los niveles de grado que llevan a cabo cada actividad.
3. **REFLEXIONAR:** ¿Qué le viene a la mente cuando piensa en las actividades para ese **TIPO** de participación?
4. **CONTINUAR:** Si termina antes de que se haya acabado el tiempo, **seleccione otro TIPO de participación que considerar.**

# ¡Recuperándola!

